

# LDI-1550-DFB-1.25G-10/40

1550 нм, DFB, 10 мВт CW, 40 мВт pulse, 1.25 Гб/с,  $\Delta\nu < 0.5$  МГц

## ОПИСАНИЕ

Данный модуль согласован с одномодовым волокном и работает как в непрерывном режиме с оптической мощностью до 10 мВт, так и в импульсном режиме с оптической мощностью до 40 мВт. Малые габаритные размеры и вес позволяют осуществлять монтаж модулей на плату без дополнительного крепления.

Применение: аппаратура ВОСПИ со скоростью передачи данных до 1.25 Гб/с.

## ПРЕДЕЛЬНЫЕ ЗНАЧЕНИЯ

Параметр		Един.
Прямой ток ЛД, $I_{fl}$	150	мА
Прямой импульсный ток ЛД, $I_{pfl}$	500	мА
Обратное напряжение ЛД, $V_{rl}$	2	В
Обратное напряжение ФД, $V_{rd}$	30	В
Рабочая температура, $T_c$	-40 ÷ +80	°C
Температура хранения, $T_{stg}$	-40 ÷ +80	°C

## ЭЛЕКТРИЧЕСКИЕ/ОПТИЧЕСКИЕ ПАРАМЕТРЫ (T = 25 °C)

Параметр	Мин.	Тип.	Макс.	Един.	Условия
Длина волны	$\lambda$	1547	1550	1553	нм CW
Пороговый ток	$I_{th}$	3	6	10	мА CW
Рабочий ток	$I_{op}$		18	22	CW, P = 1 мВт
			42	50	CW, P = 5 мВт
			80	100	CW, P = 10 мВт
	$I_p$		450	500	мА Pulse*, P = 40 мВт
Ширина спектра	$\Delta\nu$			1***	МГц CW, - 20 дБ
Рабочее напряжение	$V_{op}$		1.3	1.8	В CW, P = 10 мВт
Крутизна	$S_e$	0.1	0.12		мВт/мА CW, P = 10 мВт
Время нарастания / спада сигнала	$t_r, t_f$		0.1	0.2	нс 20% - 80%, корпуса U, H, B
Ток фотодиода	$I_m$	0.2	0.5	3	мА CW, $V_{rd} = 5$ В
Емкость фотодиода	$C_t$		10	20	пФ $V_{rd} = 5$ В, f = 1 МГц
Температурная стабильность мощности	$E_r^{**}$		0.6	0.8	дБ CW, P = 5 мВт, T = -30 ÷ +50 °C

\* Длительность импульса 10 мкс, скважность = 100.

\*\*  $E_r = \max |10 \log(P/P_{25°C})|$ ,  $I_m = \text{const}$

\*\*\* Ширина спектра менее 0.3 МГц по запросу

## ИНФОРМАЦИЯ ДЛЯ ЗАКАЗА

### LDI-1550-DFB-1.25G-10/40-X-2-X-X-X

U – без фланца  
H – фланец H  
B – фланец B  
T – термостабилизация  
E – термостабилизация и радиатор

Тип корпуса

SM1 – G657A1 (радиус изгиба 13 мм\*)  
SM3 – G657B3 (радиус изгиба 5 мм\*)

Тип волокна

Типичная длина  
волокна – 0.4 м

Паспортизация

CW – непрерывный режим  
P – импульсный режим  
CWP – непрерывный и  
импульсный режимы

Тип коннектора

FU – FC/UPC  
FA – FC/APC  
N – без коннектора

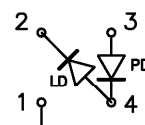
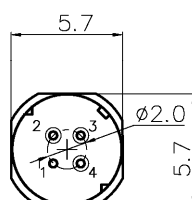
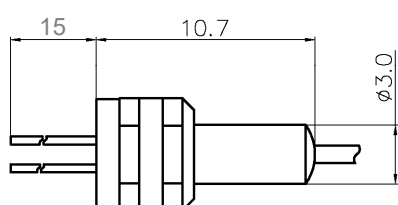
\*Потери 0.1 дБ/виток при 1550 нм

Изделия сертифицированы Белорусской Торгово-Промышленной Палатой. Все компоненты, использованные в производстве, имеют сертификат ISO 9001:2008 и соответствуют директиве RoHS. Представленные данные носят информационный характер и могут быть изменены без предупреждения.

Документ обновлен 22.09.2016

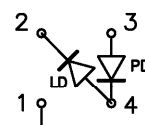
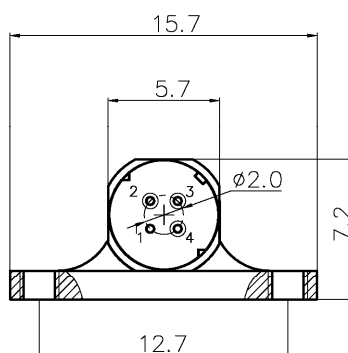
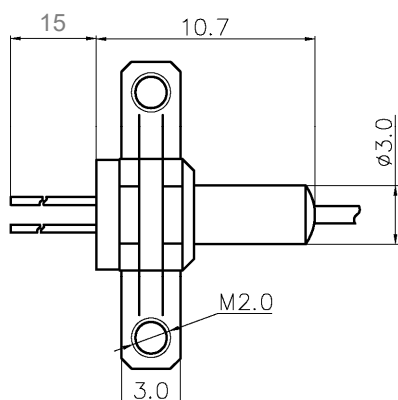
# LDI-1550-DFB-1.25G-10/40

U



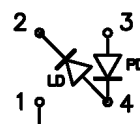
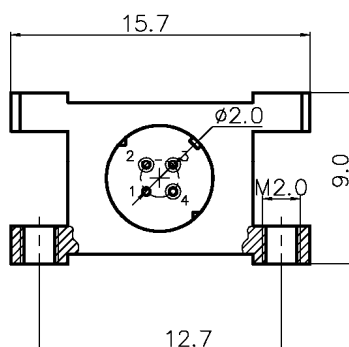
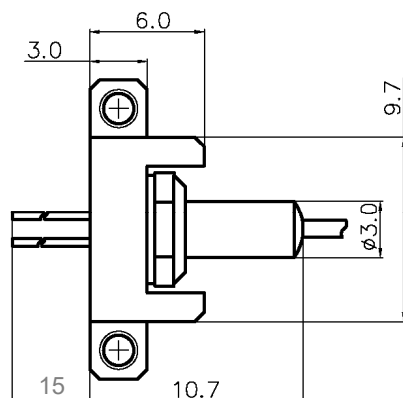
- 1. Case
- 2. LD Cathode
- 3. PD Anode
- 4. LD Anode, PD Cathode

H



- 1. Case
- 2. LD Cathode
- 3. PD Anode
- 4. LD Anode, PD Cathode

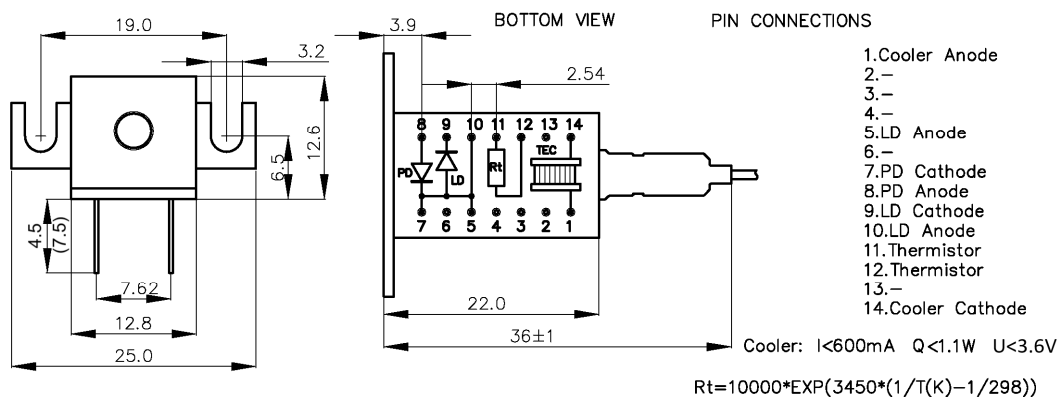
B



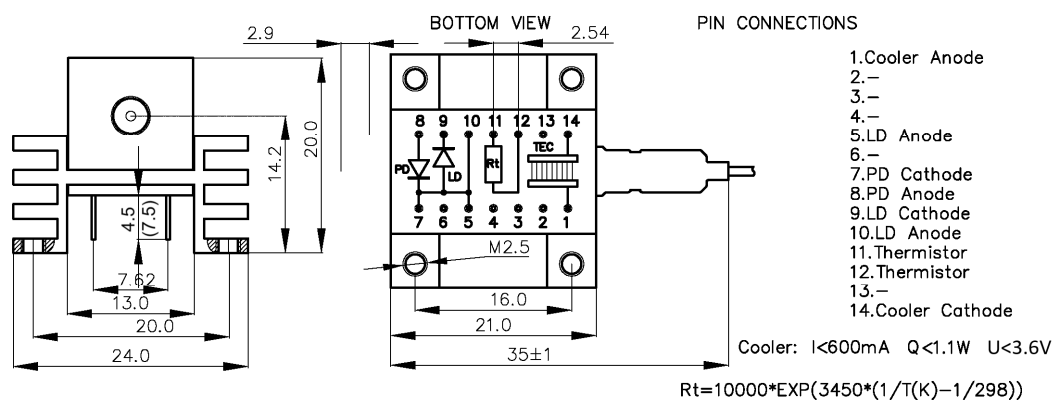
- 1. Case
- 2. LD Cathode
- 3. PD Anode
- 4. LD Anode, PD Cathode

# LDI-1550-DFB-1.25G-10/40

T



E



\*Возможная длина выводов 4.5 мм или 7.5 мм.

# LDI-1550-DFB-1.25G-10/40

