

LDI-1310-DFB-10G-10/30

1310 нм, DFB, 10 мВт CW, 30 мВт pulse, 10 Гб/с

ОПИСАНИЕ

Данный модуль согласован с одномодовым волокном и работает в широком диапазоне температур как в непрерывном режиме с оптической мощностью до 10 мВт, так и в импульсном режиме с оптической мощностью до 30 мВт. Малые габаритные размеры и вес позволяют осуществлять монтаж модулей на плату без дополнительного крепления.

Применение: аппаратура ВОСПИ со скоростью передачи данных до 10 Гб/с.

ПРЕДЕЛЬНЫЕ ЗНАЧЕНИЯ

Параметр		Един.
Прямой ток ЛД, I_{fl}	120	мА
Прямой импульсный ток ЛД, I_{pfl}	350	мА
Обратное напряжение ЛД, V_{rl}	2	В
Обратное напряжение ФД, V_{rd}	30	В
Рабочая температура, T_c	-40 ÷ +80	°C
Температура хранения, T_{stg}	-40 ÷ +80	°C

ЭЛЕКТРИЧЕСКИЕ/ОПТИЧЕСКИЕ ПАРАМЕТРЫ (T = 25 °C)

Параметр	Мин.	Тип.	Макс.	Един.	Условия
Длина волны	λ	1305	1310	1317	нм CW
Пороговый ток	I_{th}		8	12	мА CW
Рабочий ток	I_{op}		15	20	CW, P = 1 мВт
			38	48	CW, P = 5 мВт
			75	90	CW, P = 10 мВт
			200	250	Pulse*, P = 30 мВт
Ширина спектра	$\Delta\lambda$		0.09		нм CW, - 20 дБ
Рабочее напряжение	V_{op}		1.2	1.7	В CW, P = 5 мВт
Крутизна	S_e	0.1	0.13		мВт/мА CW, P = 10 мВт
Время нарастания / спада сигнала	t_r, t_f			0.05	нс 20% - 80%
Ток фотодиода	I_m	0.1	0.5	1	мА CW, $V_{rd} = 5$ В, P = 10 мВт
Емкость фотодиода	C_t		10	20	пФ $V_{rd} = 5$ В, f = 1 МГц
Температурная стабильность мощности	E_r^{**}		0.4	0.6	дБ CW, P = 5 мВт, T = -20 ÷ +60 °C

* Длительность импульса 10 мкс, скважность = 100.

** $E_r = \max |10 \log(P/P_{25^\circ C})|$, $I_m = \text{const}$

ИНФОРМАЦИЯ ДЛЯ ЗАКАЗА

LDI-1310-DFB-10G-10/30-X-12-X-X-X

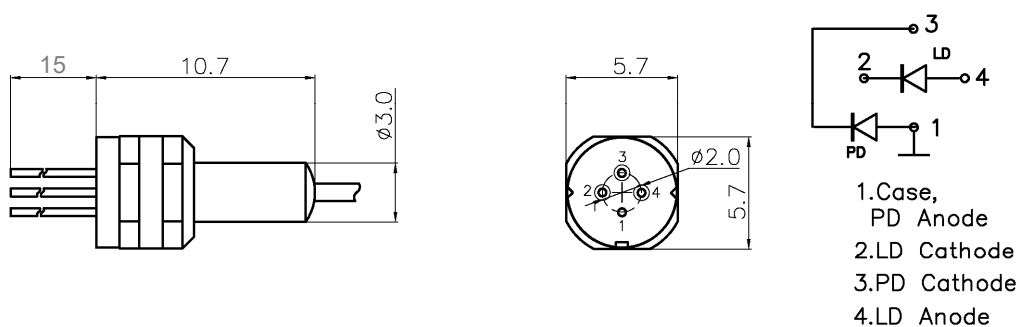


Изделия сертифицированы Белорусской Торгово-Промышленной Палатой. Все компоненты, использованные в производстве, имеют сертификат ISO 9001:2008 и соответствуют директиве RoHS. Представленные данные носят информационный характер и могут быть изменены без предупреждения.

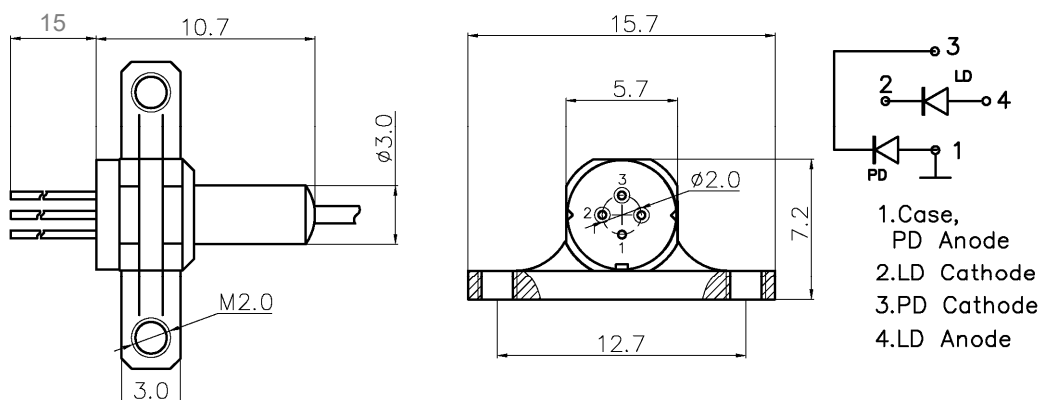
Документ обновлен 22.09.2016

LDI-1310-DFB-10G-10/30

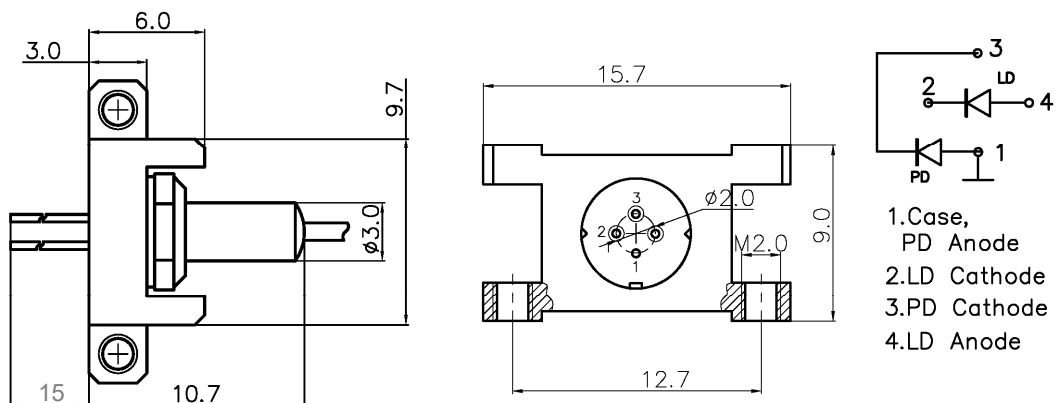
U



H



B



LDI-1310-DFB-10G-10/30

