

ELED-1550-0.5

Суперлюминесцентный СИД, 1550 нм, 0.5 мВт CW

ОПИСАНИЕ

Данный модуль является высокостабильным источником некогерентного оптического излучения мощностью до 0.5 мВт в непрерывном режиме. Модуль согласован с многомодовым или одномодовым волокном. Малые габаритные размеры и вес позволяют осуществлять монтаж модулей на плату без дополнительного крепления.

Применение: источник ИК излучения, волоконные сенсоры.

ПРЕДЕЛЬНЫЕ ЗНАЧЕНИЯ

Параметр		Един.
Прямой ток СИД, I_f	150	мА
Обратное напряжение СИД, V_r	2	В
Прямое напряжение СИД, V_f	2.5	В
Рабочая температура, T_c	-30 ÷ +50	°C
Температура хранения, T_{stg}	-30 ÷ +60	°C

ЭЛЕКТРИЧЕСКИЕ/ОПТИЧЕСКИЕ ПАРАМЕТРЫ (T = 25 °C)

Параметр		Мин.	Тип.	Макс.	Един.	Условия
Длина волны	λ	1530	1550	1570	нм	CW, P = 0.5 мВт
Рабочий ток	I_{op}		100	120	мА	CW, P = 0.5 мВт
Ширина спектра	$\Delta\lambda$	40			нм	CW, P = 0.5 мВт, FWHM
Прямое напряжение	V_{op}			1.8	В	CW, P = 0.5 мВт
Оптическая мощность	P_o	0.3	0.5		мВт	CW, I_{op}
Модуляция спектра	R		0.15	0.35	дБ	CW, P = 0.5 мВт

ИНФОРМАЦИЯ ДЛЯ ЗАКАЗА

ELED-1550-0.5 -X-9-X-X-X

U – без фланца H – фланец H B – фланец B T – термостабилизация E – термостабилизация и радиатор	Тип корпуса		Паспортизация CW – непрерывный режим
SM1 – G657A1 (радиус изгиба 13 мм*) SM3 – G657B3 (радиус изгиба 5 мм*) MM5 – 50/125 OM2 MM6 – 62.5/125 OM1	Тип волокна		Тип коннектора FU – FC/UPC FA – FC/APC N – без коннектора
	Типичная длина волокна – 0.4 м		

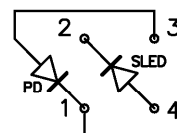
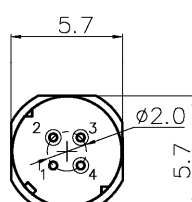
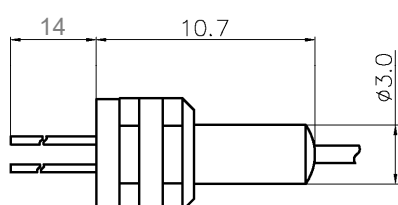
*Потери 0.1 дБ/виток при 1550 нм

Изделия сертифицированы Белорусской Торгово-Промышленной Палатой. Все компоненты, использованные в производстве, имеют сертификат ISO 9001:2008 и соответствуют директиве RoHS. Представленные данные носят информационный характер и могут быть изменены без предупреждения.

Документ обновлен 22.09.2016

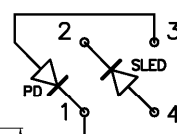
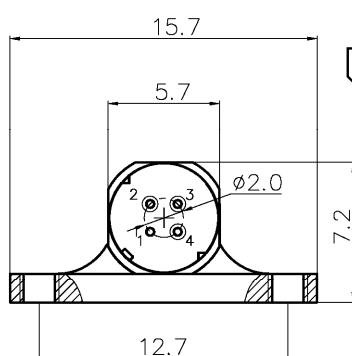
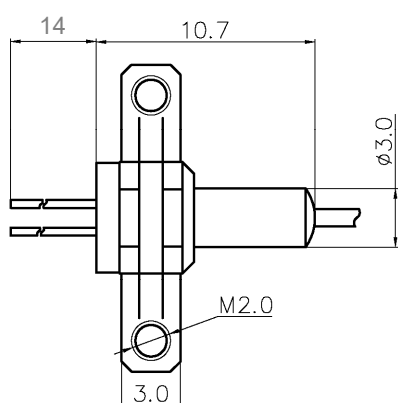
ELED-1550-0.5

U



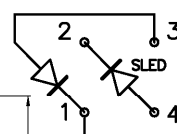
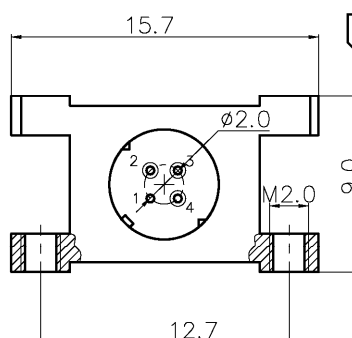
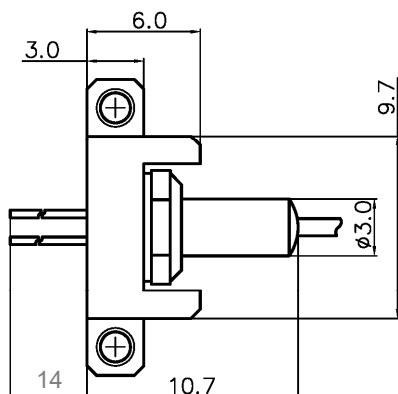
1. Case, PD Cathode
2. SLED Cathode
3. PD Anode
4. SLED Anode

H



1. Case, PD Cathode
2. SLED Cathode
3. PD Anode
4. SLED Anode

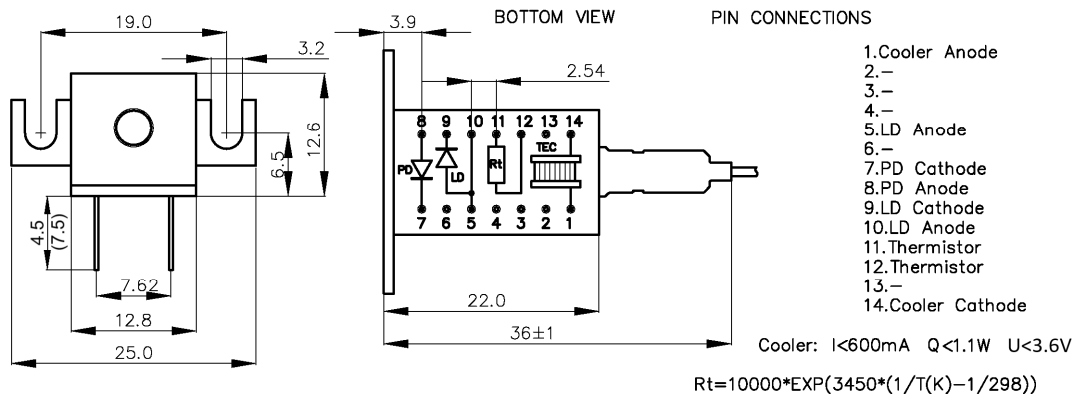
B



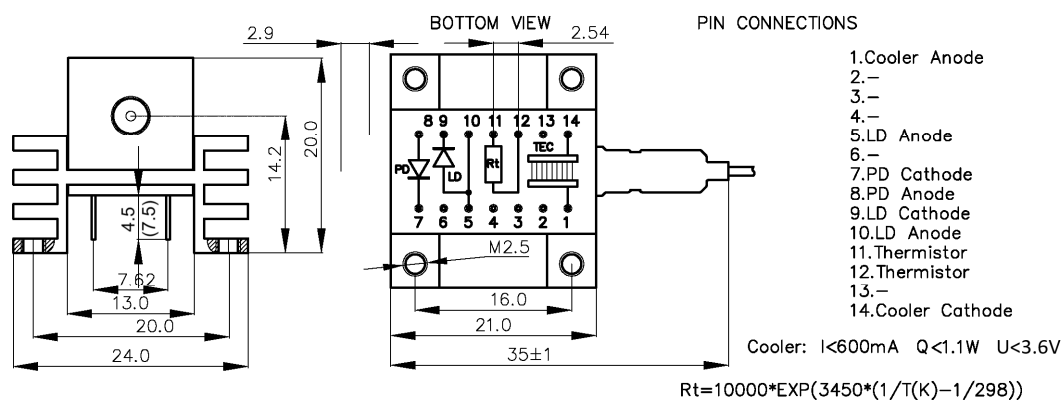
1. Case, PD Cathode
2. SLED Cathode
3. PD Anode
4. SLED Anode

ELED-1550-0.5

T



E



*Возможная длина выводов 4.5 мм или 7.5 мм.

ELED-1550-0.5

